

## FX6 主要规格

镜头	镜头卡口	E卡口	手柄	迷你插孔 (Φ3.5 mm/4针)
影像	成像设备(类型)	全画幅单芯片CMOS影像传感器	USB	USB Type-C (x1), Multi/Micro-B (x1)
	总像素数	约1290万像素	遥控插口	立体声迷你插孔 (Φ2.5 mm)
	有效像素数	约1020万像素	内置麦克风	全向单声道驻极体电容麦克风 (机身) (x1) 立体声驻极体电容麦克风 (手柄) (x1)
	内置光学滤镜	透明、线性可变ND滤镜 (1/4ND至1/128ND)	耳机输出	立体声迷你插孔 (x1) -16 dBu 16 Ω
记录	储存格式	XAVC Intra, XAVC Long	TC输入/TC输出	可切换BNC、TC输入/输出
	压缩格式	XAVC Intra: MPEG-4 AVC/H.264, XAVC Long: MPEG-4 H.264/AVC	扬声器输出	单声道
	音频储存格式	LPCM 24位, 48 kHz, 4通道	DC输入	DC插孔
记录	XAVC Intra	XAVC-I DCI4K 59.94p 最大600 Mbps (VBR)、50p 最大500 Mbps (VBR)、29.97p 最大300 Mbps (VBR)、25p 最大250 Mbps (VBR)、24p 最大240 Mbps (VBR)、23.98p 最大240 Mbps (VBR)	使用电池	BP-U35 / U70 / U100
		XAVC-I QFHD 59.94p 最大600 Mbps (VBR)、50p 最大500 Mbps (VBR)、29.97p 最大300 Mbps (VBR)、25p 最大250 Mbps (VBR)、23.98p 最大240 Mbps (VBR)	使用时间	使用BP-U35电池时约105分钟 (拍摄XAVC-I QFHD 59.94p, SEL24105G镜头, 打开取景器, 且不使用外部设备的情况)  使用BP-U70电池时约215分钟 (拍摄XAVC-I QFHD 59.94p, SEL24105G镜头, 打开取景器, 且不使用外部设备的情况)
		XAVC-I HD 59.94p 最大222 Mbps (CBG)、50p 最大223 Mbps (CBG)、29.97p 最大111 Mbps (CBG)、25p 最大112 Mbps (CBG)、23.98p 最大89 Mbps (CBG)	质量	约890g (1磅15盎司) (仅机身)
XAVC Long	XAVC-L QFHD 29.97p/25p/23.98p 最大100 Mbps (VBR)、59.94p/50p 最大150 Mbps (VBR)	尺寸(长×高×宽)	114 x 116 x 153 mm (4 1/2 x 4 5/8 x 6 1/8英寸) (机身, 不包括突出部分)	
	XAVC-L HD 29.97p/25p/23.98p/59.94p/50p 最大50 Mbps (VBR)、29.97p/25p/23.98p/59.94p/50p 最大35 Mbps (VBR)	电源要求	DC 19.5V	
白平衡模式	预设、记忆A、记忆B (2000K-15000K) / ATW	功耗	约18.0 W (拍摄XAVC-I QFHD 59.94p, SEL24105G镜头, 打开取景器, 且不使用外部设备的情况)	
增益	-3至30dB (每次1dB), AGC	存储温度	-20°C至+60°C / -4°F至+140°F	
慢动作和快动作功能	XAVC-I 4096x2160 1至60帧 (59.94/50/29.97/25/24/23.98)	随机配件	手柄 (1)	
	XAVC-I/L 3840 x 2160 1至60、100、120帧 (59.94/50/29.97/25/23.98) 1920 x 1080 1至60、100、120、150、180、200、240帧 (59.94/50/29.97/25/23.98)		液晶屏 (1)	
手柄遥控器 (1)				
电池充电器 (1)				
电池 (1)				
AC电源适配器 (1)				
电源线 (1)				
USB-C连接线 (1)				
液晶屏幕遮光罩 (1)				
冷却套件 (1)				
镜头卡口盖 (1)				
手柄连接器盖 (1)				
使用须知 (1)				
保修手册 (1)				
存储卡	类型	CFexpress Type A/SD存储卡 (x2)		
监控	液晶屏	8.8 cm (3.5型) 约276万像素		
输入/输出	SDI输出	SDI输出: BNC、12G-SDI、6G-SDI、3G-SDI (A/B级)		
	HDMI输出	A型 (x1)		
	音频输入	XLR型3针 (母头) (x2), 可选线路/麦克风/麦克风+48 V 麦克风参考: -30至-80 dBu		

# SONY

2021年1月

电影摄影机系统FX6手册

## 索尼电影摄影机系统



# FX6

ILME-FX6V / ILME-FX6VK

索尼商城 www.sony.com.cn

索尼中国顾客咨询热线 400 810 9000  
订购咨询热线 400 810 1228



索尼中国手机客户端



索尼官方微信



索尼影像圈官方微博

4K 120p (NTSC) / 100P (PAL)

XAVC-I 4:2:2 10bit

基础 ISO 800和12800  
(感光度扩展到ISO 409600)

内置无级可变ND

### 维修和技术服务

索尼(中国)有限公司始终向您提供安心和便利的服务, 请登录索尼(中国)服务网站 <http://service.sony.com.cn>、手机客户端、或拨打顾客服务热线: 400 810 9000 获取详细的服务网点信息。

"SONY", "Exmor R", "Memory Stick", "Memory Stick Micro", "M2", "记忆棒" 和 "棒" 等是索尼公司的商标或注册商标。"酷拍", "酷拍Mini" 是索尼(中国)有限公司的商标。"SD"和"SDHC"是SD-3C.LCC的商标。"HDMI", "HDMI" 标识和高清多媒体接口是HDMI Licensing LLC的商标或注册商标。索尼公司保留更改产品设计与规格的权利, 产品(包括但不限于尺寸、颜色)请以实物为准。所有资料经过小心核对, 以求准确。如有疑问, 请咨询索尼中国顾客咨询热线。本资料所涉及的地址和电话, 均以发行日为准。

广告主: 索尼(中国)有限公司 上海市浦东新区居里路361号 广告商: 上海智升广告有限公司 上海市凯旋路3188弄2号楼1603室 印刷商: 上海朝顺印务技术有限公司 上海市普陀区同普路1175弄13号 2021年1月印刷 PVMC12101011

E卡口系统

S-Cinetone

Exmor R  
CMOS Sensor

BIONZ XR



XAVC

索尼商城

www.sony.com.cn

索尼中国顾客咨询热线 400 810 9000

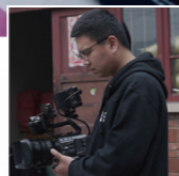
订购咨询热线 400 810 1228



“FX6提供了一种可能性，提供了一种创作的空间。”

杜杰 — 电影摄影师

代表作：《无人区》、《罗曼蒂克消亡史》、《唐人街探案系列》



“大家都在追求完美的机器，FX6应该是达到这种要求了。”

段淇予 (稻来纪录片实验室) — 纪录片摄影师

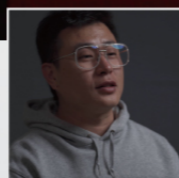
代表作：《舌尖上的中国》(第一季、第二季)



“FX6这台电影机就是描绘整个电影世界的画笔。”

程亚楠 — 导演/摄影师

代表作：《我和我的家乡之最后一课》



“FX6是年轻摄影师入门特别好的助手和伙伴。”

刘寅 — 电影摄影师

代表作：《流浪地球》

01/ 4K 视频  
(支持 DCI 4K/QFHD)

02/ 约 890g 轻巧便携的机身设计，  
内置高效冷却系统，方便外景拍摄

03/ 2个基础 ISO, ISO800 和  
ISO12800, 最高可扩展至 ISO409600\*1

04/ 15+ 级  
动态影像范围\*2



05/ 采用 CineAltaV 和 FX9 一致的色彩科学，  
S-Cinetone 图片配置文件

06/ 与首次应用于  $\alpha 7S III$  相同的  
BIONZ XR™ 影像处理器

07/ 与  $\alpha$  微单™ 相机和 FX9 类似的  
快速混合自动对焦系统

08/ 支持 4K 120p/HD240p，  
全画幅模式 10-bit 4:2:2 色深

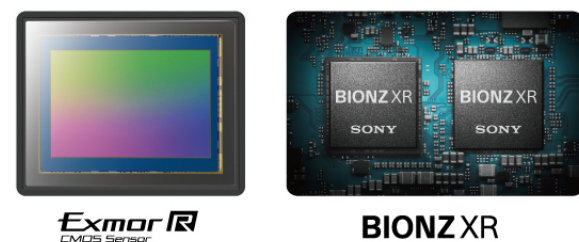
\*1. SDR/HDR 模式下拍摄时。\*2. 基于 S-Log3，索尼内部测试。

# 高敏感全画幅感光元件带来的全新电影质感表现力

## 全画幅背照式 Exmor R™ CMOS 影像传感器和 BIONZ XR™ 影像处理器

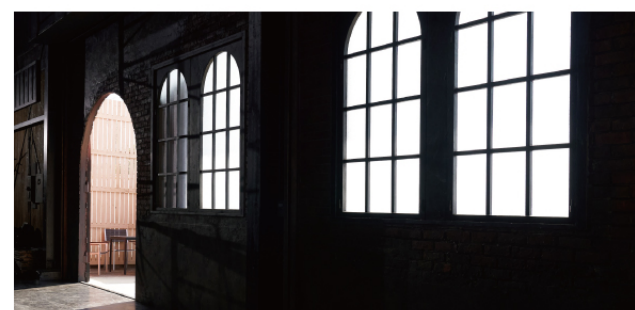
约 1020 万\*3 有效像素，全画幅背照式 Exmor R™ CMOS 影像传感器。BIONZ XR™ 影像处理器，性能提升四倍\*4。

\*3. 总计约 1,210 万像素。\*4. 对比 FS5H。



## 15+ 级动态影像范围\*5

FX6 提供 15+ 级宽广的动态影像范围\*5，为颜色分级和后期制作带来创作自由，并具有高感光度和低噪声的特征。



\*5. 基于 S-Log3，索尼内部测试。

## 电影色彩科学

S-Cinetone 柔和的肤色色调，采用备受推崇的 S-Cinetone 色彩文件，源自 CineAltaV 色彩科学。



## XAVC-I 4:2:2 10bit Class 300 内录 DCI 4K / QFHD

10-bit 色深 / 4:2:2 色彩采样，丰富的色调再现和后期制作灵活性。



## 高感光性能

2 个基础 ISO，ISO800 / ISO 12800，拥有近似的低噪声表现。FX6 的基准感光度为 ISO 800，增强感光度设置为 ISO 12,800\*6（可扩展至 ISO 409,600\*7），轻松应对弱光和暗光环境下拍摄。



\*6.S-Log3 模式拍摄时。\*7.SDR/HDR 模式下拍摄时。

## 优秀的色调还原和灵活的后期制作

针对专业应用进行了优化，可获得传感器宽广的动态范围，并在后期调色时提供灵活的自由度。



# 先进的视频录制功能

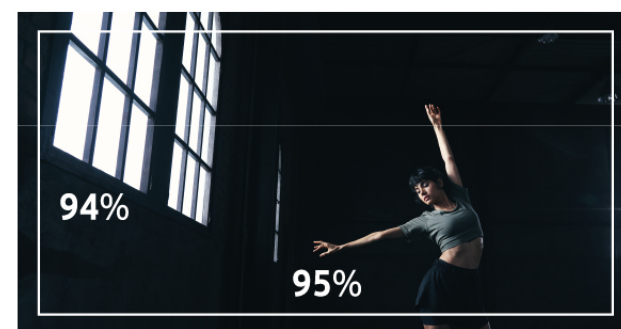
## 高速混合自动对焦

轻松追踪快速移动的物体，适配 50 余支 E 卡口镜头。

627\*1 个相位检测自动对焦点

覆盖约 89% 成像范围\*1

\*1. 最大自动对焦点数量和区域覆盖，根据记录模式的不同有所差异。



## 视频实时眼部对焦

对于运动题材，浅景深的拍摄，则可以使用实时跟踪和实时眼部对焦来持续跟踪对焦主体。即使被拍摄对象的脸看向别处，也可以精准稳定地检测。用户只需在菜单中开启此功能，当检测到眼睛时会自动启动实时眼部对焦。



## 电子可变 ND 滤镜

内置电子可变 ND 滤镜。



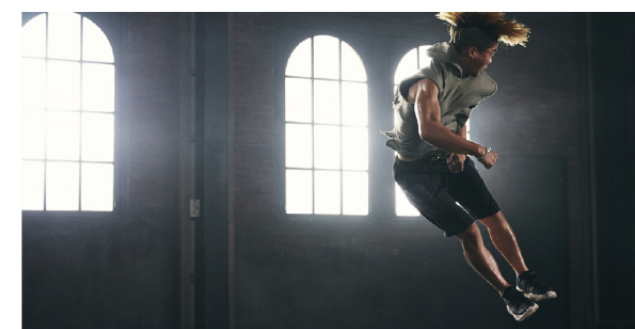
无需调整景深（不控制光圈）即可对曝光进行调节

在自动 ND 功能下，改变光圈时保持曝光一致，实现景深变化的表达

## QFHD 120p 高帧率录制\*2

QFHD 最高支持 5 倍慢动作，FHD 最高支持 240p。

\*2. 10% 裁切。



## 高帧率录制

全画幅模式及 Super 35mm 模式下的可选帧率。

传感器尺寸	分辨率	帧率		
		1-60fps	100,120fps	150,180,200,240fps
全画幅	DCI 4K 4096x2160	✓*3	—	—
	QFHD 3840x2160	✓*4	✓*5	—
	Full HD 1920x1080	✓	✓	✓
Super35	Full HD 1920x1080	✓	✓	—

\*3. 相比 QFHD，5% 裁切。\*4. 当启用 S-Log RAW 输出时，10% 裁切。\*5. 10% 裁切。

# 出色的机动性

## 专业操控 轻巧便携

FX6 拥有坚固耐用的镁合金机身，尺寸仅为约 116mm x 114mm，重量仅为约 890g，其轻巧便携的设计使用户易于手持进行拍摄。



## 高分辨率液晶屏 多功能监视屏

配有 3.5 寸 液晶屏(1280 x 720)，可轻松调整各种观看角度，在多种拍摄情况下都能获得出色的可视性。



在提柄上有三个安装点，机身上有两个

## 模块化设计

可拆卸的智能手柄和智能提柄，指尖即可掌控丰富功能。



使用无人机、稳定器或潜水壳

低角度



高角度

智能提柄



智能手柄

## 支持触屏操控，可更改菜单设置

“状态菜单”可显示常用的功能。只需触控屏幕即可快速更改设置。



编码，传感器设置尺寸，视频尺寸，和帧率
基础 ISO / 感光度
拍摄模式
音频输入等级

# 专业的操作拓展性能

## 专业接口，满足专业的工作流

- 16bit RAW 输出, SDI接口
- 可选择 12G/6G/3G-SDI
- HDMI
- TC in / out
- XLR 音频输入
- MI 数字音频热靴
- 内置WiFi模块
- USB 接口 ( MULTI & TYPE-C )



## 丰富的音频收音

### 4声道音频录制

使用下列输入配置等进行4声道音频录制时，无需使用外接录像机，支持多种配置来满足多种拍摄情景的需要：

- XLR输入 ( 2声道 ) + 兼容无线接收器的MI热靴\*1 ( 2声道 )
- XLR输入 ( 2声道 ) + 兼容XLR输入适配器的MI热靴\*2 ( 2声道 )
- XLR输入 ( 2声道 ) + 内置麦克风 ( 2声道 )

\*1. 可选UWP-D21/D22无线麦克风系统。  
\*2. 可选XLR-K3M XLR适配器。



## 数字音频热靴

### 高音质的录制

通过支持数字音频录制的热靴，无需电池或电缆，可以简单连接UWP-D21\*1或UWP-D22\*1无线话筒组件或XLR-K3M卡侬口适配器。

## 双卡槽兼容 CFexpress Type A 型存储卡\*3

两个卡槽均支持新推出的 CFexpress Type A型存储卡\*3 及 SD UHS-II & UHS-I。

\*3. XAVC-I QFHD 100/120fps和XAVC-I FHD 150/180/200/240fps，必须使用CFexpress Type A存储卡。



## 片段标旗功能

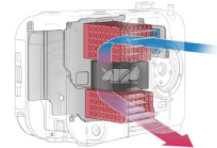
FX6设有专门的剪辑标志按钮。在 Catalyst Browse / Prepare\*4 中，即便有大量的拍摄素材，也可以快速筛选、定位标记过的视频文件。



\*4. 需要Catalyst 2020.1版本。

## 高效散热结构，防止过热关机

紧凑的尺寸和持久的记录时间，可持续录制直至储存卡满或电池耗尽。



## 防尘防潮设计

与FS5II相比，FX6的防尘和防潮已经过全面改进。机身缝隙，按钮，开关，储存卡和连接器均更新了密封性，提升机身整体的可靠性。



## 耐用、轻便的镁合金机身

FX6拥有坚固耐用的镁合金机身，在实现了轻量化同时，保证在恶劣的工作条件下的高耐用性和高可靠性。



## 支持专业格式

XAVC-I 4K / QFHD 422 专业格式首次在紧凑型全画幅摄像机

录制格式	格式	刷新率	S&Q	SDI RAW
XAVC Intra 422 10bit Class 300	4096x2160 (DCI 4K)	59.94P	1-60fps*5	支持
		50P		
		29.97P		
		25P		
		24.00P/23.98P		
XAVC Intra 422 10bit Class 100	3840x2160 (QFHD)	59.94P	1-60/100/120/150/180/200/240fps*6	支持*7
		50P		
		29.97P		
		25P		
		23.98P		
XAVC Intra 422 10bit Class 100	1920x1080 (FHD)	59.94P	1-60/100/120/150/180/200/240fps*8	不支持
		50P		
		29.97P		
		25P		
		23.98P		
XAVC Long 420 8bit 150M	3840x2160 (QFHD)	59.94P/50P	1-60/100/120/150/180/200/240fps*9	不支持
XAVC Long 420 8bit 100M		29.97P/25P/23.98P		
XAVC Long 422 10bit 50M	1920x1080 (FHD)	59.94P/50P/29.97P/25P/23.98P	1-60/100/120/150/180/200/240fps*8	不支持
XAVC Long 422 10bit 35M		59.94P/50P/29.97P/25P/23.98P		

\*5. SDI RAW输出期间不可使用S&Q。\*6. 100/120 fps时约有10%裁切。SDI RAW输出期间无法实现100/120 fps。\*7. 内部录制时SDI RAW输出和RAW输出期间约有10%裁切。无法实现100/120 fps。\*8. 150/180/200/240 fps仅在FF扫描区域可以实现。\*9. 100/120 fps时约有10%裁切。

## 丰富的网络连接性

### 网络连接

- 2.4 GHz 及 5 GHz 无线传输 (Wi-Fi)\*10
- 有线网络接口\*11
- USB 有线连接 (LTE 4G/5G) via Wi-Fi or a USB connection

\*10. 一些国家和地区禁止使用5GHz Wi-Fi。ILME-FX6G/ILME-FX6TK仅支持2.4GHz。\*11. 需要USB以太网适配器。

### 改进的FTP传输速度

FX6硬件已使用 2x2 MIMO\*10功能进行优化，现在可以快速稳定地传输数据。提供三种传输方式，如下所示。

- 在摄像机上直接操控
- 通过 Content Browser Mobile app，在智能手机上遥控
- 自动上传

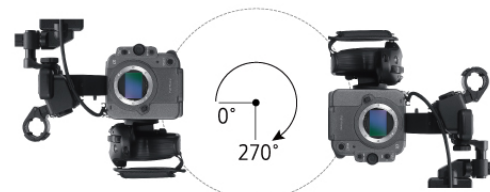
### XAVC 代理录制

可录制XAVC-L (1920 x 1080, 9 Mbps)，MP4封装格式的代理文件。

## 记录拍摄时的方向信息

FX6在正常水平或旋转到90°、180°或270°角度拍摄时，拍摄方向的元数据会被添加到视频文件中。Catalyst Browse / Prepare\*12 读取后的可按照正确的方向播放，不需要事先旋转片段。

\*12. 需要Catalyst 2020.1版本。

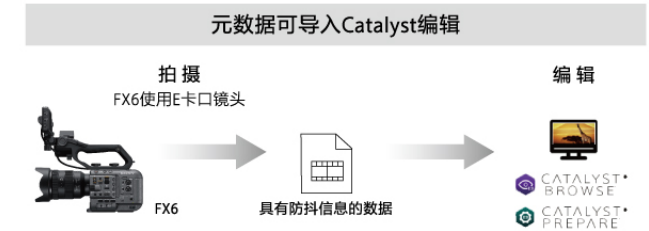


## 可适配的配件

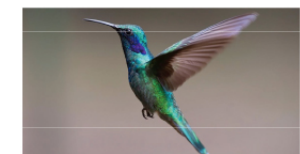


## 可记录图像稳定信息

利用图像稳定信息，把手持拍摄的画面转化为稳定的画面。像是在手持稳定器上拍摄一般稳定。相比在传统非线性编辑软件传统防抖处理方便快捷。



- 内置陀螺仪会在视频文件中记录“震动”元数据。
- 可以自由调整抖动补偿和裁切区域之间的平衡。
- 大大缩短了处理时间。



## 使用Contents Browser Mobile 遥控及监控画面



FX6兼容索尼Content Browser Mobile (CBM) 移动应用程序，可以轻松地监视，控制焦点、光圈和变焦\*13。



\*13. 需要兼容的相机、遥控器、智能手机和应用程序。