

SONY



VPL-F630HZ 3LCD 激光工程数据投影机



HDMI



明亮的影像，低廉的运行成本，简单的维护操作，灵活的安装方式

众所周知，每一个企业都有着各自的目标与宗旨。索尼，不断开发出新型专业激光和灯泡投影机，以满足用户的多种应用用途和预算的需求。索尼推出了多个型号的投影机，能够满足商业、教育、大型场馆和娱乐应用的需要。



商业环境



教学领域



展览展示

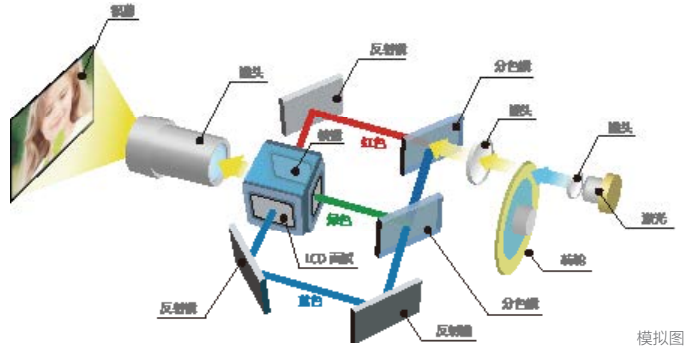
小巧精致，融于环境的外观设计

VPL-F630HZ投影机采用了小巧、时尚的机身设计。在采用天花板安装时，它们扁平的上部设计很好地完美融入安装环境。配合新型的接口盖板，实现安装时简洁的外观，避免繁琐的线缆外漏。

高画面质量

3 LCD投影系统和荧光体激光光源，打造高质量画面

具有创新性的VPL-F630HZ投影机将荧光体激光光源与一个3LCD光学系统相结合，进行WUXGA分辨率的彩色光源输出。投影机的光引擎采用蓝色激光作为光源，它可以激发磷材料，从而产生白光。白光被发射到3LCD光学系统中，再经过彩色分离处理，产生恒定、振动的RGB色彩。最终产生的高亮度输出能够产生满足多种商业、教育和娱乐应用需求。



模拟图

先进的图像增强技术

• 真实创作功能

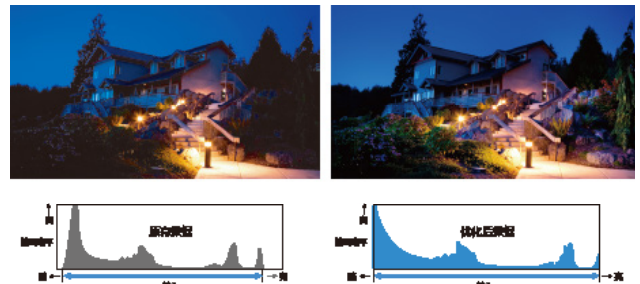
真实创作是索尼为4K投影机打造的功能，现在，这一功能也被装备在这一款投影机中。在将信号存储并进行转播传输过程中，会发生信息丢失的现象，真实创作功能可以对丢失的信息进行恢复，重现原有WUXGA信号的纹理和色彩。

• 具有高对比度的动态范围

对比度增强功能可以自动调整画面的对比度，达到优化的观看效果。这一技术可以对场景中的信号组成进行实时分析，对画面的暗部和亮部予以补偿，以实现增强对比度的目的。



模拟图



模拟图

优异的总体拥有成本和能源效率

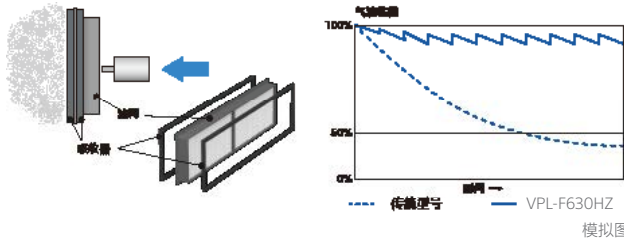
20,000*小时的光源寿命

VPL-F630HZ激光投影机采用了带有控制技术的荧光体激光光源、长寿命液晶屏，以及先进的过滤网系统，可提供长达20,000小时*的光源寿命，再加上多种节能特性，使得它的总体拥有成本明显降低。

*由于使用环境不同，实际时长可能有所差异。

省时省力的自动滤网清洁功能

现在，用户不必担心繁琐、费力的维护操作，便可以轻松地欣赏精彩画面。新型的自动滤网清洁系统每隔100小时就会自动清除滤网上的灰尘。

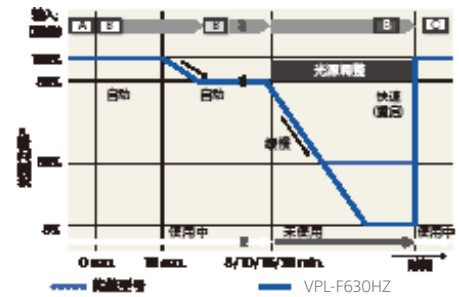


模拟图

节能特性

• 自动调光模式

VPL-F630HZ激光投影机具有光源自动调节功能。静态信号输入10秒之后，光源会自动变暗大约15%，这一变化很难被观众察觉。如果投影机一直处于开机状态而未被使用，经过一段时间后，它会自动检测到输入信号没有发生变化，随即将光源调低至原有亮度的约5%，从而明显降低能耗。



*光源亮度：高、标准、低亮度。
输入信号未发生实时时，光源亮度输入亮度降5%。

模拟图

节能与环保

VPL-F630HZ 获节能和环保认证。



安装优势

镜头位移功能*

VPL-F630HZ投影机具有镜头位移功能。使用这一功能，投射的图像可以沿着垂直方向-5%到+60%，以及水平方向-32%到+32%的幅度移动。安装过程中，可以轻松地将图像调整到所需的位置。大的位移范围，使得VPL-F630HZ投影机在恶劣的环境下可以很好地发挥性能。

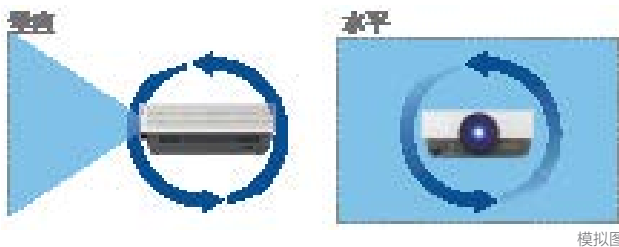
* 由镜头决定

标配标准电动变焦镜头，并可兼容多种选购镜头

用户可以针对不同大小的房间和投影需要，安装多种兼容选购镜头，进一步提升安装灵活性。快速拆卸的镜头卡口使得镜头更换操作简便。

俯仰角度自由

VPL-F630HZ投影机具有优异的安装灵活性：可以使用不同角度，甚至反转机身面对屏幕。



模拟图

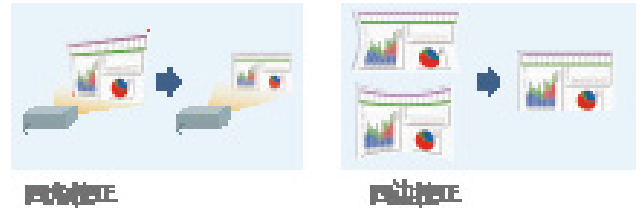
使用HDBaseT™，安装简便

HDBaseT™是一种使用一根网线的多信号传输系统，它可以让安装任务更加简化。由于所需的连接电缆减少，甚至信号扩展器和接收盒的数量都明显减少，因此总体系统成本也得以降低。一根Cat5e/6网线可延长至约100米，同时减少了网线的数量，也无需使用信号扩展器。



使用图像弯曲功能在不平坦的表面上投影

VPL-F630HZ投影机可以对投影画面进行几何校正，在凸起或凹陷的表面上进行投影，可以获得自然的影像。使用标配的遥控器和屏幕菜单，用户还可以方便地校正画面的角落和边缘部分。



模拟图

使用边缘融合技术投影大画幅图像

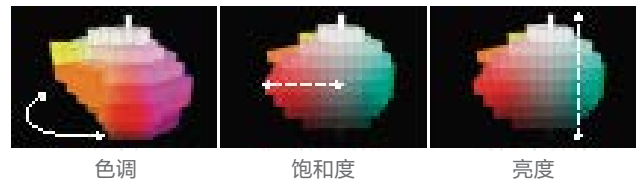
这一功能，可以将来自多个投影机、色彩匹配的画面连接成一幅画面，轻松地放映出零售店、企业和现场体育比赛应用所需的大屏幕画面。



模拟图

专业校正

VPL-F630HZ投影机具有专业校正功能，用户可以调整目标色彩的色调、饱和度和色彩亮度，从而获高质量的画面。凭借这一能力，用户可以将影像调整到优异的效果。



模拟图

除此之外，投影机还可以对红、绿、蓝三色的彩色空间进行调整，根据安装条件来调整画面。

选购镜头

放映镜头	VPLL-3003	VPLL-3007	VPLL-Z3009	VPLL-Z3024	VPLL-Z3032
投射比	0.33:1	0.65:1	0.85:1 至 1.0:1	2.34:1 至 3.19:1	3.18:1 至 4.84:1
变焦 / 聚焦	— / 电动 *1	— / 手动	手动 / 手动	电动 / 电动	电动 / 电动
镜头位移	垂直：向上 5% 至向下 5% 水平：向右 5% 至向左 5%	垂直：向上 10% 至向下 5% 水平：向右 4% 至向左 4%	垂直：向上 50% 至向下 5% 水平：向右 24% 至向左 24%	垂直：向上 60% 至向下 5% 水平：向右 32% 至向左 32%	垂直：向上 60% 至向下 5% 水平：向右 32% 至向左 32%
光圈	f/1.85	f/1.75	f/1.85 至 2.1	f/2.00 至 2.30	f/2.00 至 2.40
屏幕尺寸 *2	80" 至 300"	60" 至 300"	60" 至 300"	40" 至 600"	40" 至 600"
尺寸	宽 229 x 高 194 x 深 425 mm	宽 150 x 高 150 x 深 222 mm	宽 150 x 高 150 x 深 222 mm	宽 97 x 高 105 x 深 177 mm	宽 97 x 高 105 x 深 177 mm
重量	2.9kg	1.7kg	1.7 kg	1.2kg	1.2 kg

*1: 同时支持电动边角修正

*2: 可视区域为对角线长度

技术规格

		VPL-F630HZ
显示系统		3 LCD 系统
显示设备	有效显示区域尺寸	0.76" (19.3 mm) x 3, BrightEra 液晶面板, 宽高比: 16:10
	像素数	6,912,000 (1920 x 1200 x 3) 像素
	变焦	电动 (约 1.6 倍)
投影镜头	变焦	电动
	镜头位移	电动, 垂直: -5% ~ +60%, 水平: +/- 32%
	投射比	1.39:1 至 2.23:1
光源		激光二极管
滤网清洁 / 更换周期 (最长)		20,000 小时
屏幕尺寸		40" 至 600" (1.02 m 至 15.24 m) (对角线测量)
光输出 (模式: 高)		6,000lm
彩色光输出 (模式: 高)		6,000lm
可显示扫描频率	水平	15kHz 至 92kHz
	垂直	48Hz 至 92Hz
计算机信号输入		最高分辨率: 1920 x 1200 点
显示分辨率	视频信号输入	NTSC, PAL, SECAM, 480/60i, 576/50i, 480/60p, 576/50p, 720/60p, 720/50p, 1080/60i, 1080/50i 以下项目仅适用于数字信号: 1080/60p, 1080/50p, 1080/24p
	彩色系统	NTSC3.58, PAL, SECAM, NTSC4.43, PAL-M, PAL-N, PAL60
梯形校正 (最大)*1		水平: +/- 30° 垂直: +/- 30°
OSD 语言		24 种语言 (英语, 法语, 德语, 意大利语, 西班牙语, 葡萄牙语, 日语, 中文简体, 中文繁体, 韩语, 俄语, 荷兰语, 挪威语, 瑞典语, 泰语, 阿拉伯语, 土耳其语, 波兰语, 越南语, 波斯语, 印尼语, 芬兰语, 匈牙利语, 希腊语)
计算机和视频信号输入 / 输出	输入 A	RGB / Y PB PR 输入接口: Mini D-sub 15 芯 (母), 音频输入接口: 小型立体声插孔
	输入 B	DVI 输入接口: DVI-D24 芯 (单链路), 支持 HDCP, 音频输入接口: 与输入 A 共享
	输入 C	HDMI 输入接口: HDMI 19 芯, 支持 HDCP, 支持 HDMI 音频
	输入 D	HDBaseT 接口: RJ45, 4 play (视频, 音频, 局域网, 控制), 支持 HDMI 音频
	视频输入	视频输入接口: BNC, 音频输入接口: 与输入 A 共享接口
	输出 A	输入 A 接口监视输出: Mini D-sub 15 芯 (母), 音频输出接口: 小型立体声插孔
输出 B	输入 B 接口监视输出: DVI-D 24 芯 (单链路), 不支持 HDCP, 音频输出监视输出接口: 小型立体声, 与输出 A 共享	
控制信号输入 / 输出		RS-232C 接口: D-sub 9 芯 (公) LAN 接口: RJ45, 10BASE-T/100BASE-TX 控制 S 接口: 立体声小型插孔, 插入电源 DC 5V
噪声 (模式: 高 / 标准)		35dB/28dB
操作温度 (操作湿度)		0°C 到 40°C (20% 到 80% 无凝结)
存放温度 (存放湿度)		-10°C 到 60°C (20% 到 80% 无凝结)
电源要求	AC 100 V 到 240 V	5.5 A 到 2.3 A, 50 Hz / 60 Hz
功耗 (模式: 高 / 标准)	AC 220V 到 240V	492w / 283w
功耗 (待机模式)	AC 220V 到 240V	0.5w (当待机模式设为低时)
功耗 (联网待机模式)	AC 220V 到 240V	13.3w (连接所有端口和网络, 待机模式设为标准)
散热	AC 220V 到 240V	1679 BTU/h
外部尺寸		460 x 169 x 515 mm (不包括突出部分)
重量		约 16kg
随机附件		RM-PJ27 遥控器 (1), Size AA (R6) 电池 (2), 交流电源线 (1), 使用说明书 (CD-ROM)(1), 快速参考指南 (1), 安全规则 (1), 保修卡 (1), 插头夹 (1), 接头盖 (1)

注:
*1 当使用梯形校正功能来电子校正的时候, 画面质量可能变差。

激光设备使用须知
IEC 60825-1:2007



IEC 60825-1:2014

可选配件



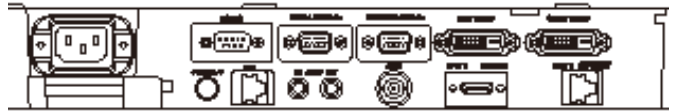
LKRA-FL1
偏正3D亮度提升内置滤镜
LKRA-FL2
抗波修正内置滤镜

投影尺寸/距离数据表

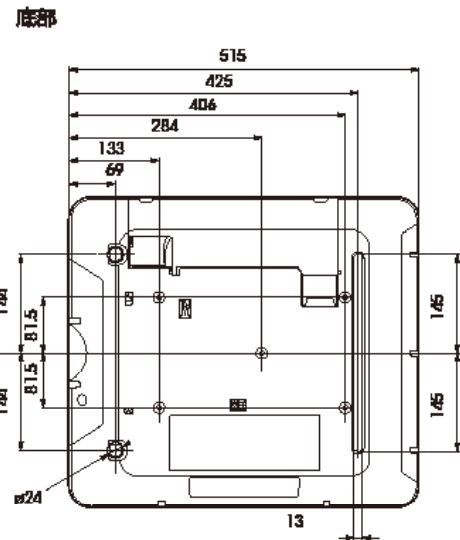
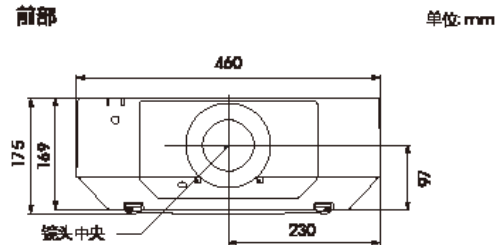
单位: m

放映画面尺寸		标准镜头	投影距离 L				
对角线	宽 * 高		VPLL-3003	VPLL-3007	VPLL-Z3009	VPLL-Z3024	VPLL-Z3032
80-inch (2.03 m)	1.72 x 1.08	2.36 - 3.86	0.57	1.09	1.44 - 1.69	4.00 - 5.48	5.45 - 8.32
100-inch (2.54 m)	2.15 x 1.35	2.96 - 4.84	0.71	1.38	1.82 - 2.13	5.03 - 6.87	6.84 - 10.43
120-inch (3.05 m)	2.58 x 1.62	3.57 - 5.82	0.85	1.67	2.20 - 2.57	6.05 - 8.27	8.24 - 12.55
150-inch (3.81 m)	3.23 x 2.02	4.47 - 7.29	1.07	2.11	2.76 - 3.23	7.59 - 10.36	10.33 - 15.72
200-inch (5.08 m)	4.31 x 2.69	5.97 - 9.73	1.42	2.83	3.70 - 4.34	10.15 - 13.85	13.82 - 21.00

接口面板



尺寸



DPJIM002LV201707V3-D5000SH
2017年7月印刷

入库编号: DPJMK3032



索尼中国顾客咨询热线: 400-810-9000
索尼中国投影机网站: <http://pro.sony.com.cn>

索尼公司版权所有。
未经书面许可严禁复制全部或部分內容。
性能和规格如有变动, 恕不另行通知。
重量和尺寸数值均为近似值。

“SONY”、“BrightEra”和“Remote Commander”为索尼公司商标。
PJLink是一个在日本、美国和其他国家申请商标权的商标。
HDMI一词、HDMI High-Definition Multimedia Interface (HDMI 高清晰度多媒体接口), 以及HDMI标志均为HDMI Licensing LLC 在美国和其他国家的注册商标。
其它所有商标均为其所有者财产。
HDBaseT™和 HDBaseT Alliance 标志为 HDBaseT Alliance 的商标。