

SONY



VPL-F530HZ 3LCD 激光工程数据投影机



明亮的影像，低廉的运行成本，简单的维护操作，灵活的安装方式

众所周知，每一个企业都有着各自的目标与宗旨。索尼，不断开发出新型专业激光和灯泡投影机，以满足用户的不同应用用途和预算的需求。索尼推出了多个型号的投影机，能够满足商业、教育、大型场馆和娱乐应用的需要。



商业环境



教学领域



展览展示

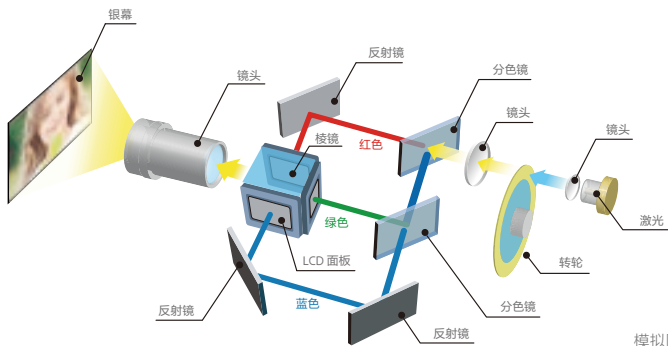
小巧精致，融于环境的外观设计

VPL-F530HZ投影机采用了小巧、时尚的机身设计。在采用天花板安装时，它们扁平的上部设计可以很好地融入安装环境。配合新型的接口盖板，实现安装时简洁的外观，避免繁琐的线缆外漏。

高画面质量

3 LCD投影系统和荧光体激光光源，打造高质量画面

具有创新性的VPL-F530HZ投影机将荧光体激光光源与一个3LCD光学系统相结合，进行WUXGA分辨率的彩色光源输出。投影机的光引擎采用蓝色激光作为光源，它可以激发磷材料，从而产生白光。白光被发射到3LCD光学系统中，经过彩色分离处理，产生恒定、振动的RGB色彩。最终产生的高亮度输出能够产生满足多种商业、教育和娱乐应用需求。



模拟图

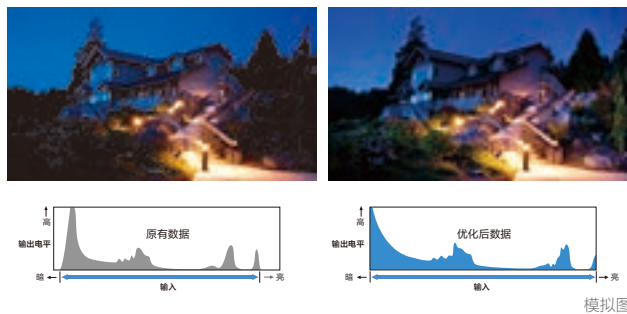
先进的图像增强技术

• 真实创作功能

真实创作是索尼专门为4K投影机而打造的功能，现在，这一功能也被装备在这一款投影机中。在将信号存储并进行转播传输过程中，会发生信息丢失的现象，真实创作功能可以对丢失的信息进行恢复，重现原有WUXGA信号的纹理和色彩。

• 具有高对比度的动态范围

对比度增强功能可以自动调整画面的对比度，达到优化的观看效果。这一技术可以对场景中的信号组成进行实时分析，对画面的暗部和亮部予以补偿，以实现增强对比度的目的。



优异的总体拥有成本和能源效率

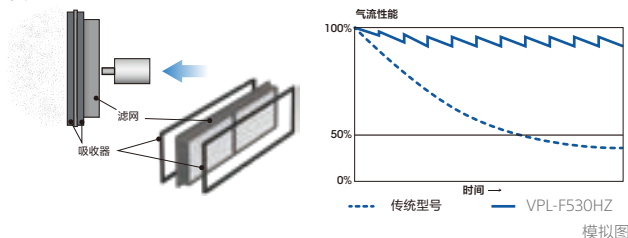
20,000*小时的光源寿命

VPL-F530HZ激光投影机采用了带有控制技术的荧光体激光光源、长寿命液晶屏，以及先进的过滤网系统，可提供长达20,000小时*的光源寿命，再加上多种节能特性，使得它的总体拥有成本明显降低。

*由于使用环境不同，实际时长可能有所差异。

省时省力的自动滤网清洁功能

现在，用户不必担心繁琐、费力的维护操作，便可以欣赏精彩画面。新型的自动滤网清洁系统每隔100小时就会自动清除滤网上的灰尘。

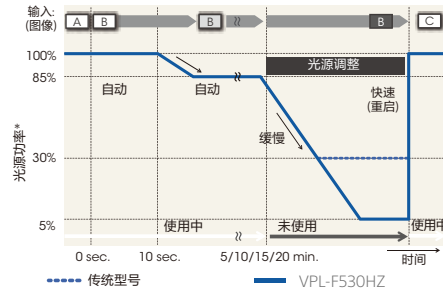


模拟图

节能特性

• 自动调光模式

VPL-F530HZ激光投影机具有光源自动调节功能。静态信号输入10秒之后，光源会自动变暗大约15%，这一变化很难被观众察觉。如果投影机一直处于开机状态而未被使用，经过一段时间后，它会自动检测到输入信号没有发生变化，随即光源调低至原有亮度的约5%，从而明显降低能耗。



*光源模式：高。数值为近似值。
输入信号未发生变化时，设备会转入调光模式。

模拟图

节能与环保

VPL-F530HZ 获节能和环保认证。



安装优势

镜头位移功能*

VPL-F530HZ投影机具有镜头位移功能。使用这一功能，投射的图像可以沿着垂直方向-5%到+60%，以及水平方向-32%到+32%的幅度移动。安装过程中，可以轻松地将图像调整到所需的位置。大的位移范围，使得VPL-F530HZ投影机在多种环境下可以很好地发挥性能。

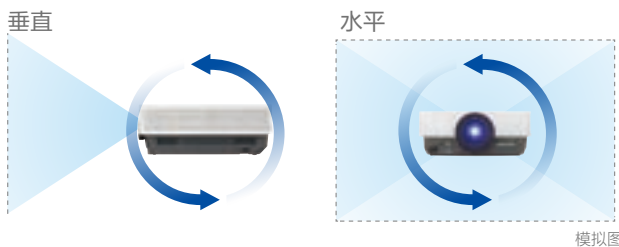
* 由镜头决定

标配标准电动变焦镜头，并可兼容多种选购镜头

用户可以针对不同大小的房间和投影需要，安装多种兼容选购镜头，进一步提升安装灵活性。快速拆卸的镜头卡口使得镜头更换操作简便。

俯仰角度自由

VPL-F530HZ投影机具有优异的安装灵活性：可以使用多个角度，甚至反转机身面对屏幕。



模拟图

使用HDBaseT™，安装简便

HDBaseT™是一种使用一根网线的多信号传输系统，它可以简化安装任务。由于所需的连接电缆减少，甚至信号扩展器和接收盒的数量都明显减少，因此总体系统成本也得以降低。

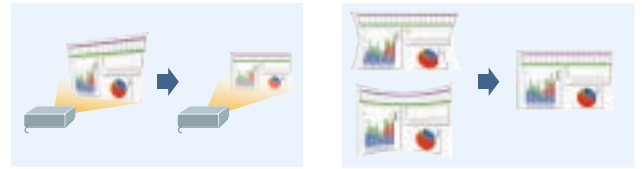
一根Cat5e/6网线可延长至约100米，同时减少了网线的数量，也无需使用信号扩展器。



模拟图

使用图像弯曲功能在不平坦的表面上投影

VPL-F530HZ投影机可以对投影画面进行几何校正，在凸起或凹陷的表面上进行投影，可以获得自然的影像。使用标配的遥控器和屏幕菜单，用户可以方便地校正画面的角落和边缘部分。



四角校正

四边校正

模拟图

使用边缘融合技术投影大画幅图像

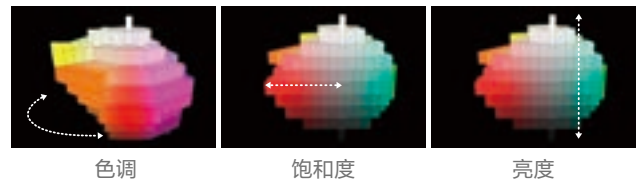
这一功能，可以将来自多个投影机、色彩匹配的画面连接成一幅画面，可以放映出零售店、企业和现场体育比赛应用所需的大屏幕画面。



模拟图

专业校正

VPL-F530HZ投影机具有专业校正功能，用户可以调整目标色彩的色调、饱和度和色彩亮度，从而获得高质量的画面。凭借这一能力，用户可以将影像调整到优异的效果。



模拟图

除此之外，投影机还可以对红、绿、蓝三色的彩色空间进行调整，根据安装条件来调整画面。

选购镜头

| 放映镜头 | VPLL-3003 | VPLL-3007 | VPLL-Z3009 | VPLL-Z3024 | VPLL-Z3032 |
|---------|------------------------------------|-------------------------------------|---------------------------------------|---------------------------------------|---------------------------------------|
| 投射比 | 0.33:1 | 0.65:1 | 0.85:1 至 1.0:1 | 2.34:1 至 3.19:1 | 3.18:1 至 4.84:1 |
| 变焦 / 聚焦 | — / 电动 *1 | — / 手动 | 手动 / 手动 | 电动 / 电动 | 电动 / 电动 |
| 镜头位移 | 垂直：向上 5% 至向下 5% 水平：向右 5% 至向左 5% | 垂直：向上 10% 至向下 5% 水平：向右 4% 至向左 4% | 垂直：向上 50% 至向下 5% 水平：向右 24% 至向左 24% | 垂直：向上 60% 至向下 5% 水平：向右 32% 至向左 32% | 垂直：向上 60% 至向下 5% 水平：向右 32% 至向左 32% |
| 光圈 | f/1.85 | f/1.75 | f/1.85 至 2.1 | f/2.00 至 2.30 | f/2.00 至 2.40 |
| 屏幕尺寸 *2 | 80" 至 300" | 60" 至 300" | 60" 至 300" | 40" 至 600" | 40" 至 600" |
| 尺寸 | 宽 229 x 高 194 x 深 425 mm | 宽 150 x 高 150 x 深 222 mm | 宽 150 x 高 150 x 深 222 mm | 宽 97 x 高 105 x 深 177 mm | 宽 97 x 高 105 x 深 177 mm |
| 重量 | 2.9kg | 1.7kg | 1.7 kg | 1.2kg | 1.2 kg |

*1: 同时支持电动边角修正

*2: 可视区域为对角线长度

技术规格

| | | |
|-----------------------------------|--|--|
| | | VPL-F530HZ |
| 显示系统 | 3 LCD 系统 | |
| 显示设备 | 有效显示区域尺寸 | 0.76" (19.3 mm) x 3, BrightEra 液晶面板, 宽高比: 16:10 |
| | 像素数 | 6,912,000 (1920 x 1200 x 3) 像素 |
| 投影镜头 | 变焦 | 电动 (约 1.6 倍) |
| | 聚焦 | 电动 |
| | 镜头位移 | 电动, 垂直: -5% ~ +60%, 水平: +/- 32% |
| | 投射比 | 1.39:1 至 2.23:1 |
| 光源 | 激光二极管 | |
| 滤网清洁 / 更换周期 (最长) | 20,000 小时 | |
| 屏幕尺寸 | 40" 至 600" (1.02 m 至 15.24 m) (对角线测量) | |
| 光输出 | 5,000lm | |
| 彩色光输出 (模式: 高) | 5,000lm | |
| 可显示扫描频率 | 水平 | 15kHz 至 92kHz |
| | 垂直 | 48Hz 至 92Hz |
| 计算机信号输入 | 最高分辨率: 1920 x 1200 点 | |
| 显示分辨率 | 视频信号输入 | NTSC, PAL, SECAM, 480/60i, 576/50i, 480/60p, 576/50p, 720/60p, 720/50p, 1080/60i, 1080/50i |
| | 以下项目仅适用于数字信号: 1080/60P, 1080/50P, 1080/24P | NTSC3.58, PAL, SECAM, NTSC4.43, PAL-M, PAL-N, PAL60 |
| 彩色系统 | NTSC3.58, PAL, SECAM, NTSC4.43, PAL-M, PAL-N, PAL60 | |
| 梯形校正 (最大)*1 | 水平: +/-30° 垂直: +/-30° | |
| OSD 语言 | 24 种语言 (英语, 法语, 德语, 意大利语, 西班牙语, 葡萄牙语, 日语, 中文简体, 中文繁体, 韩语, 俄语, 荷兰语, 挪威语, 瑞典语, 泰语, 阿拉伯语, 土耳其语, 波兰语, 越南语, 波斯语, 印尼语, 芬兰语, 匈牙利语, 希腊语) | |
| 计算机和视音频信号输入 / 输出 | 输入 A | RGB / Y PB PR 输入接口: Mini D-sub 15 芯 (母), 音频输入接口: 小型立体声插孔 |
| | 输入 B | DVI 输入接口: DVI-D24 芯 (单链路), 支持 HDCP, 音频输入接口: 与输入 A 共享 |
| | 输入 C | HDMI 输入接口: HDMI 19 芯, 数字 RGB/YBPBR, 支持 HDCP, 支持 HDMI 音频 |
| | 输入 D | HDBaseT 接口: RJ45, 4 play (视频, 音频, 局域网, 控制) |
| | 视频输入 | 视频输入接口: BNC, 音频输入接口: 与输入 A 共享 |
| | 输出 A | 输入 A 接口监视输出: Mini D-sub 15 芯 (母), 音频输出接口: 小型立体声插孔 |
| 输出 B | 输入 B 接口监视输出: DVI-D24 芯 (单链路), 不支持 HDCP, 音频输出接口: 小型立体声, 与输出 A 共享 | |
| 控制信号输入 / 输出 | RS-232C 接口: D-sub 9 芯 (公) LAN 接口: RJ45, 10BASE-T/100BASE-TX 控制 S 接口: 立体声小型插孔, 插入电源 DC 5V | |
| 噪声 (模式: 高 / 标准) | 35dB/28dB | |
| 操作温度 (操作湿度) | 0°C 到 40°C (20% 到 80% 无凝结) | |
| 存放温度 (存放湿度) | -10°C 到 60°C (20% 到 80% 无凝结) | |
| 电源要求 | AC 100 V 到 240 V 4.5 A 到 1.9 A, 50 Hz / 60 Hz | |
| 功耗 (模式: 高 / 标准) AC 220V 到 240V | 408w/266w | |
| 功耗 (待机模式) AC 220V 到 240V | 0.5w (当待机模式设为低时) | |
| 功耗 (联网待机模式) AC 220V 到 240V | 13.3w (连接所有端口和网络, 待机模式设为标准) | |
| 散热 AC 220V 到 240V | 1393 BTU/h | |
| 外部尺寸 | 460 x 169 x 515 mm (不包括突出部分) | |
| 重量 | 约 16kg | |
| 随机附件 | RM-PJ27 遥控器 (1), Size AA (R6) 电池 (2), 交流电源线 (1), 使用说明书 (CD-ROM)(1), 快速参考指南 (1), 安全规则 (1), 保修卡 (1), 插头夹 (1), 接头盖 (1) | |

注:
*1 当使用梯形校正功能来电子校正的时候, 画面质量可能变差。

激光设备使用须知
IEC 60825-1:2007



IEC 60825-1:2014

可选配件



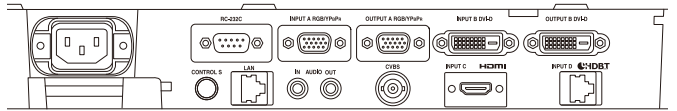
LKRA-FL1
偏正3D亮度提升内置滤镜
LKRA-FL2
扰波修正内置滤镜

投影尺寸/距离数据表

单位: m

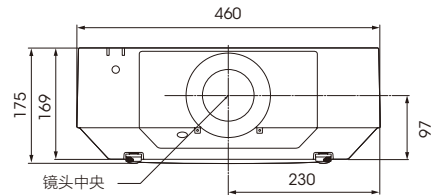
| 放映画面尺寸 | | 投影距离 L | | | | | |
|-------------------|-------------|-------------|-----------|-----------|-------------|---------------|---------------|
| 对角线 | 宽 * 高 | 标准镜头 | VPLL-3003 | VPLL-3007 | VPLL-Z3009 | VPLL-Z3024 | VPLL-Z3032 |
| 80-inch (2.03 m) | 1.72 x 1.08 | 2.36 - 3.86 | 0.57 | 1.09 | 1.44 - 1.69 | 4.00 - 5.48 | 5.45 - 8.32 |
| 100-inch (2.54 m) | 2.15 x 1.35 | 2.96 - 4.84 | 0.71 | 1.38 | 1.82 - 2.13 | 5.03 - 6.87 | 6.84 - 10.43 |
| 120-inch (3.05 m) | 2.58 x 1.62 | 3.57 - 5.82 | 0.85 | 1.67 | 2.20 - 2.57 | 6.05 - 8.27 | 8.24 - 12.55 |
| 150-inch (3.81 m) | 3.23 x 2.02 | 4.47 - 7.29 | 1.07 | 2.11 | 2.76 - 3.23 | 7.59 - 10.36 | 10.33 - 15.72 |
| 200-inch (5.08 m) | 4.31 x 2.69 | 5.97 - 9.73 | 1.42 | 2.83 | 3.70 - 4.34 | 10.15 - 13.85 | 13.82 - 21.00 |

接口面板

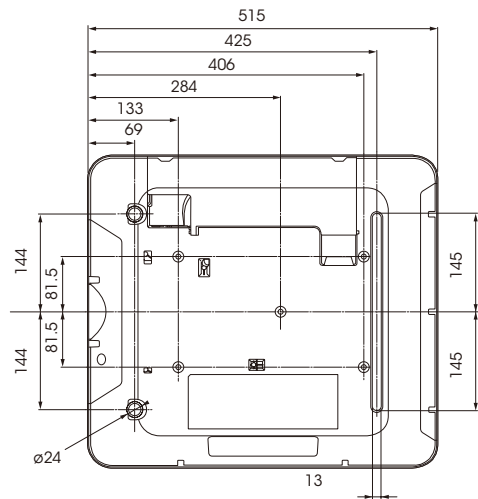


尺寸

前部 单位: mm



底部



DPJIM002LV201707V3-D5000SH
2017年07月印刷

入库编号: DPJMK3037

索尼中国顾客咨询热线: 400-810-9000
索尼中国投影机网站: <http://pro.sony.com.cn>



索尼公司版权所有。
未经书面许可严禁复制全部或部分內容。
性能和规格如有变动, 恕不另行通知。
重量和尺寸数值均为近似值。
“SONY”、“BrightEra”和“Remote Commander”
为索尼公司商标或注册商标。
PjLink是一个在日本、美国和其他国家申请商标权的商标。
HDMI、HDMI High-Definition Multimedia Interface (HDM) 高清多媒体接口), 以及HDMI标志均为HDMI Licensing LLC在美国和其他国家的注册商标。
其它所有商标均为其所有者财产。
HDBaseT™和 HDBaseT Alliance标志为HDBaseT Alliance的商标。